

NEU PGslide® Verschlager mit integrierter Sollbruchstelle Abriss und Neubau der Langenfelder Brücke HH-Stellingen

PG-FIRMENGRUPPE - LAGER IN BAUWERKEN

DAS BAUVORHABEN

Im Zuge des Ausbaus der BAB A7 von 6 auf 8 Fahrspuren, muss die 392 Meter lange Langenfelder Brücke in HH-Stellingen bei laufendem Verkehr abgerissen werden. Sie führt über 17 Bahngleise und wird tägl. von 150.000 Fahrzeugen überquert.

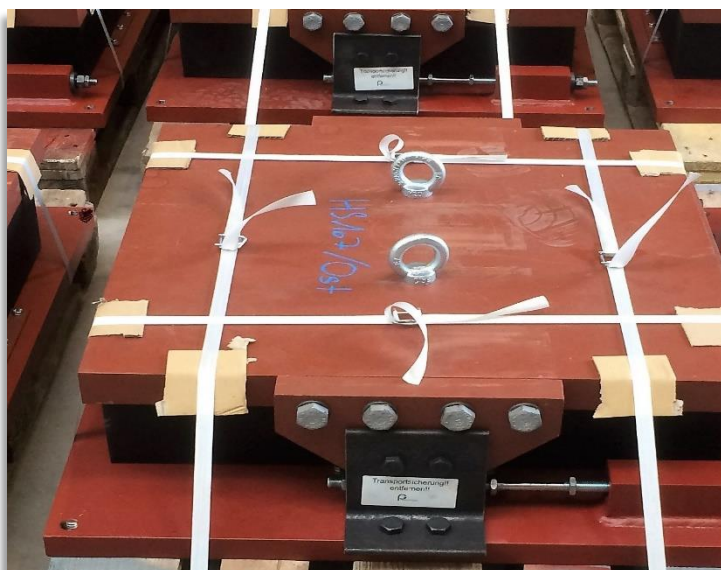
Die Firma PG Brückentechnik erhielt von der Fa. Hochtief Infrastructure GmbH den Auftrag zum Bau der für den Vershub der parallel gebauten neuen Brücke benötigten Lager.

Zum Einsatz kamen hierbei 18 PGslide® Verschlager, ausgestattet mit integrierter Sollbruchstelle, 8 PGslide® Rollenlager und 2 PGslide® Bremslager.



FACTS & FIGURES

- ✓ Auftraggeber: Hochtief Infrastructure
- ✓ Planer: Ingenieurbüro Stahmleder
- ✓ Auslegung: PG Brückentechnik GmbH
- ✓ Bestückung mit 18 **PGslide®** Verschlager, 8 Rollenlagern und 2 Bremslagern



NEUE PGslide® Verschlager

Besondere Anforderungen:

- Eigens für die Verschlager wurde eine integrierte Sollbruchstelle entwickelt, um im Falle der Überschreitung der aufnehmbaren Kräfte der Brückenpfeiler einen Einsturz zu verhindern
- Die integrierte Sollbruchstelle wurde für den Lastfall jedes einzelnen Brückenpfeilers einzeln ausgelegt und gefertigt
- Seitliche Führung durch PGslide® Rollenlager, „Auffangen“ der Brücke mit PGslide® Bremslagern
- Nachweis der Gebrauchstauglichkeit durch unabhängigen Prüfer