

TRANSPORTVORRICHTUNG ARIANE VI

PGslide® KALOTTEN-FESTLAGER MIT INTEGRIERTER ABHEBESICHERUNG

PG-FIRMENGRUPPE - LAGER IN BAUWERKEN

DAS PROJEKT

Ab 2023 wird die neue Ariane 6 Rakete, vom europäischen Weltraumflughafen Kourou in französisch Guayana aus, regelmäßig Lasten von bis zu 10t in die Erdumlaufbahn transportieren.

Die PG Systemtechnik erhielt von der Fa. SEH EIFFAGE den Auftrag zur Lieferung von 32 Kalotten-Festlagern für die Vorrichtung zum Transport der Rakete zur Startrampe.



tilted state LC 2

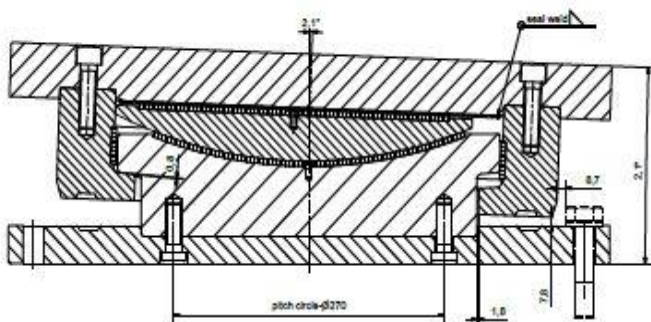
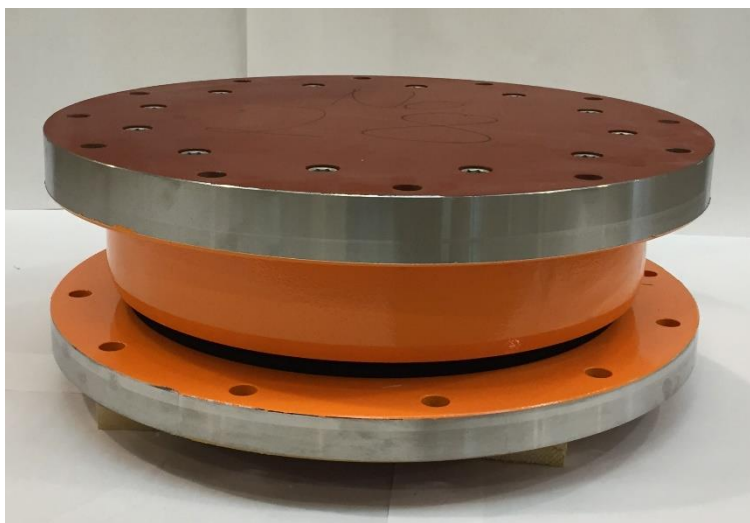


Abb.: Querschnitt Lager im Zustand maximaler Neigung

FACTS & FIGURES

- ✓ Auftraggeber: SEH Eiffage
- ✓ Planer: Ingenieurbüro Stahmleder GmbH
- ✓ Auslegung & Herstellung: PG Systemtechnik GmbH & Co. KG



Besondere Anforderungen:

- Auflast 4350 kN max.
- Abhebende Kraft 400 kN max.
- Resultierende Horizontalkraft 710 kN max.
- Kippwinkel: 2,1° (37‰)
- Maximaler Korrosionsschutz für tropisch-maritimen Einsatzbereich

PGslide® Kalotten-Festlager mit integrierter Abhebesicherung